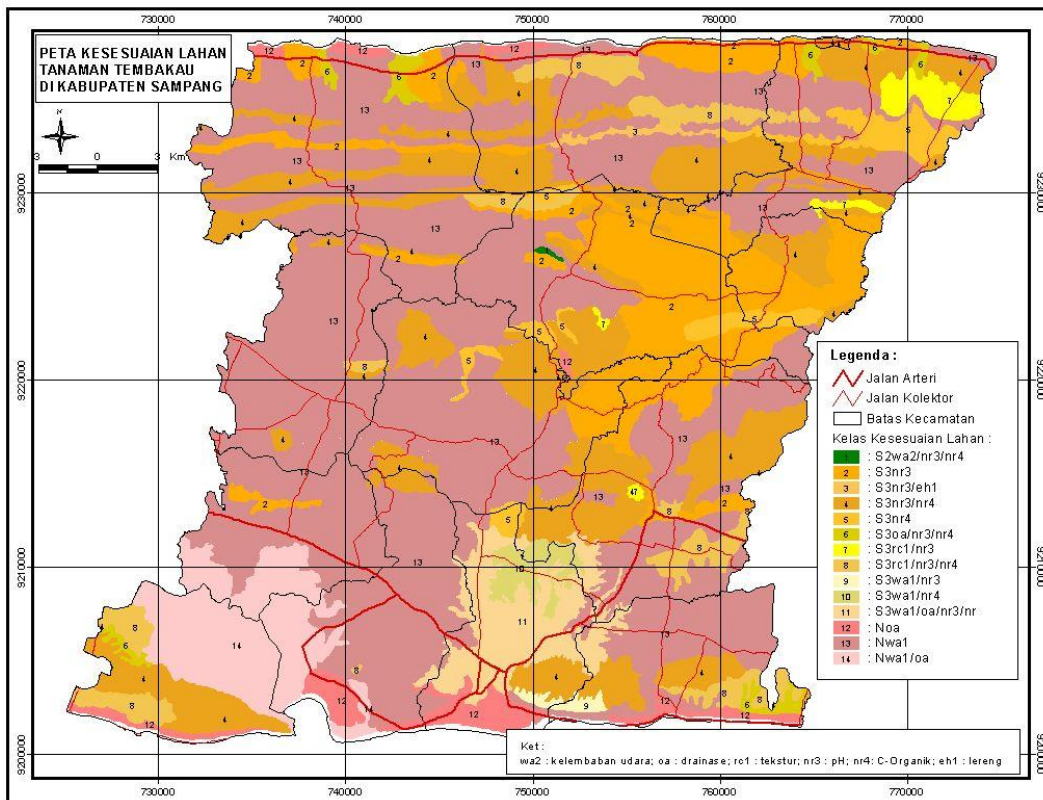


## Kesesuaian lahan tembakau di Kabupaten Sampang



Peta Kesesuaian Lahan Tembakau di Kabupaten Sampang

### Kriteria Kesesuaian Lahan Tembakau di Kabupaten Sampang

No	Kelas Sesuai	Faktor Pembatas	Notasi	Kecamatan	Luas (Ha)
1	S2	Ketersediaan air : kelembaban udara, retensi hara : pH, C-Org	S2wa2/nr3/nr4	Robatal	46,3
2	S3	Drainase, Retensi hara : pH, C-Org	S3oa/nr3/nr4	Banyuates	441,9
				Camplong	309,7
				Sokobanah	340,0
				Sreseh	172,5
	Media perakaran : tekstur, Retensi hara : pH	S3rc1/nr3	Karang Penang	14,8	
			Omben	61,9	
			Robatal	48,3	
			Sokobanah	1.098,0	
			Media perakaran : tekstur, Retensi hara : pH, C-Org	S3rc1/nr3/nr4	Banyuates
Camplong	640,7				
Kedungdung	2,9				
Ketapang	1.376,8				
Omben	880,6				

			Robatal	183,3	
			Sokobanah	162,6	
			Sreseh	1.076,4	
			Tambelangan	115,7	
			Torjun	16,1	
		Retensi hara : C-Org	S3nr4	Banyuates	2,2
				Karang Penang	284,2
				Kedungdung	255,4
				Ketapang	28,7
				Omben	37,3
				Robatal	725,7
				Sampang	196,8
				Sokobanah	904,9
		Retensi hara : C-Org, Bahaya erosi : lereng	S3nr4	Ketapang	110,7
				Sokobanah	353,0
		Retensi hara : pH	S3nr3	Banyuates	1.738,6
				Jrengik	270,8
				Karang Penang	2.004,9
				Kedungdung	1.127,8
				Ketapang	1.298,5
				Omben	1.899,5
				Robatal	4.870,8
				Sokobanah	1.265,8
				Tambelangan	54,9
		Retensi hara : pH, Bahaya erosi : lereng	S3nr3/eh1	Ketapang	287,2
		Retensi hara : pH, C-Org	S3nr3/nr4	Banyuates	2.994,5
				Camplong	1.273,3
				Jrengik	7,6
				Karang Penang	950,9
				Kedungdung	2.606,3
				Ketapang	3.872,8
				Omben	3.689,7
				Robatal	1.864,7
				Sampang	689,7
				Sokobanah	2.990,5
				Sreseh	1.916,1
				Tambelangan	295,8
				Torjun	288,3
		Ketersediaan air : curah hujan, Drainase, Retensi hara : pH, C-Org	S3wa1/oa/nr3/nr4	Camplong	393,3
				Omben	487,8
				Sampang	3.475,8
				Torjun	223,3
		Ketersediaan air : curah hujan, Retensi hara : pH	S3wa1/nr3	Camplong	193,2
				Sampang	129,7
		Ketersediaan air : curah hujan, Retensi hara : C-Org	S3wa1/nr4	Omben	200,0
				Sampang	869,8
3	N	Drainase	Noa	Banyuates	254,6
				Camplong	457,8

			Kedungdung	0,0
			Ketapang	174,9
			Robatal	64,4
			Sampang	962,0
			Sreseh	372,0
			Torjun	681,6
	Ketersediaan air : curah hujan	Nwa1	Banyuates	9.399,1
			Camplong	3.557,1
			Jrengik	4.853,6
			Karang Penang	380,9
			Kedungdung	7.522,7
			Ketapang	5.664,5
			Omben	5.160,8
			Robatal	3.495,3
			Sampang	888,1
			Sokobanah	3.715,7
			Tambelangan	7.788,0
			Torjun	5.887,4
	Ketersediaan air : curah hujan, Drainase	Nwa1/oa	Jrengik	1.656,6
			Sreseh	3.287,2
			Torjun	1.807,5
			<b>Luas Total</b>	<b>122.321,0</b>