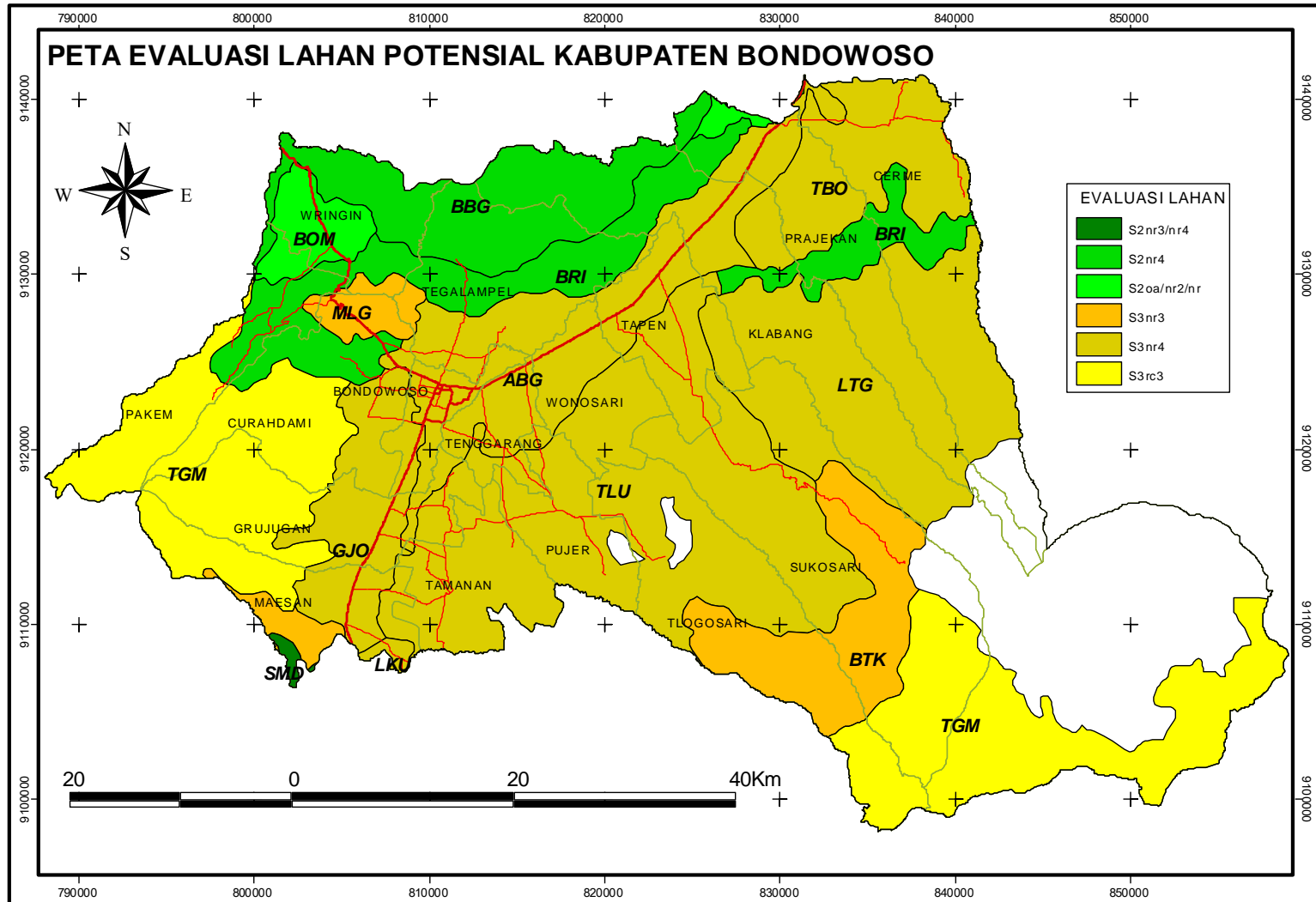


Kesesuaian lahan Tembakau di Kabupaten Bondowoso



Peta Kesesuaian Lahan Tembakau di Kabupaten Bondowoso

Hasil Kesesuaian Lahan di Kabupaten Bondowoso

Land-system	Luas (Ha)	Hasil Kesesuaian Lahan								Titik Perwakilan
		Aktual		Potensial						
				Dominan		Luas	Spot Area		Luas	
		Kelas	Faktor Pembatas	Kelas	Faktor Pembatas		Kelas	Faktor Pembatas		
ABG	13.970,3	Nwa	Ketersediaan Air	S3nr4	Retensi Hara : C-Organik	8.382,2	S2oa/nr2/nr3/nr4	Drainase, Retensi Hara : KB, pH, C-Organik	5.588,1	BDWS 04
BBG	9.135,0	Nwa	Ketersediaan Air	S2nr4	Retensi Hara : C-Organik	4.567,5	S3nr4	Retensi Hara : C-Organik	4.567,5	BDWS 34
BOM	2.856,4	Nwa	Ketersediaan Air	S2oa/nr2/nr3	Drainase, Retensi Hara : pH, C-Organik	1.428,2	S2oa/nr2/nr4	Drainase, Retensi Hara : pH, C-Organik	1.428,2	BDWS 29
BRI	11.851,8	Nwa	Ketersediaan Air	S2nr4	Retensi Hara : C-Organik	8.888,8	S3eh1	Bahaya Erosi : Lereng	2.962,9	BDWS 16
BTK	9.114,6	Nwa	Ketersediaan Air	S3nr3	Retensi Hara : pH	8.203,2	S3nr4	Retensi Hara : C-Organik	911,5	BDWS 53
GJO	6.530,2	Nwa	Ketersediaan Air	S3nr4	Retensi Hara : C-Organik	3.918,1	S2oa/nr2/nr3/nr4	Drainase, Retensi Hara : KB, pH, C-Organik	2.612,1	BDWS 24-1
LKU	304,0	Nwa	Ketersediaan Air	S3nr4	Retensi Hara : C-Organik	304,0			0,0	BDWS 52

LTG	17.538,1	Nwa	Ketersediaan Air	S3nr4	Retensi Hara : C-Organik	14.030,5	S2nr2/nr3/nr4	Retensi Hara : KB, pH, C-Organik	3.507,6	BDWS BTLG B
MLG	1.711,2	Nwa	Ketersediaan Air	S3nr3	Retensi Hara : pH	1.283,4	S2oa/nr4	Drainase, Retensi Hara : C-Organik	427,8	BDWS 26
SMD	215,1	Nwa	Ketersediaan Air	S2nr3/nr4	Retensi Hara : pH, C-Organik	215,1			0,0	BDWS 53
TBO	7.877,9	Nwa	Ketersediaan Air	S3nr4	Retensi Hara : C-Organik	7.090,1	S2nr2/nr4	Retensi Hara : pH, C-Organik	787,8	BDWS 09
TGM	27.558,4	Nwa	Ketersediaan Air	S3rc3	Media Perakaran : Kedalaman Solum	27.558,4			0,0	BDWS 38
TLU	28.108,3	Nwa	Ketersediaan Air	S3nr4	Retensi Hara : C-Organik	21.081,2	S2oa/nr2/nr4	Drainase, Retensi Hara : pH, C-Organik	7.027,1	BDWS 43

Keterangan : S1 : Sangat Sesuai; S2 : Cukup Sesuai; S3 : Sesuai Marginal; N : Tidak Sesuai
tc : Temperatur Udara
wa1 : Curah Hujan; wa2 : Kelembaban Udara
oa : Drainase
rc1 : Tekstur; rc2 : Bahan Kasar; rc3 : Kedalaman Solum
nr1 : KTK Liat; nr2 : Kejenuhan Basa; nr3 : pH tanah; nr4 : C-Organik
eh1 : Lereng; eh2 : Kelas Bahaya Erosi; eh : Bahaya Erosi
lp1 : Batuan Permukaan; lp2 : Singkapan Batuan
S3rc1 : Kelas sesuai marginal dengan faktor pembatas tekstur tanah